

輔英科技大學附設醫院

屏東縣東港鎮中山路 5 號

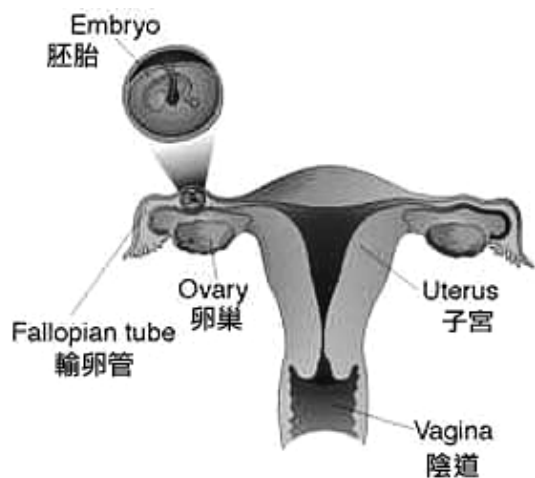
網址：[//www.fy.org.tw](http://www.fy.org.tw)

若有任何疑問，請直接與您的
醫師詢問或電話諮詢，我們竭
誠為您解答。

上班時間洽詢婦產科門診：
8323146 轉 2620 或 2610

什麼是子宮外孕

什麼是子宮外孕



一. 何謂子宮外孕：

正常受精卵是在子宮腔內著床發育成胎兒，子宮外孕是指受精卵在子宮腔以外著床，如輸卵管、卵巢、腹腔、及子宮頸等。

受精卵成長至某一程度後破裂，而產生大量腹內出血，甚至休克死亡，因此子宮外孕是非常危險的，一旦診斷為子宮外孕，大多需要手術拿掉以策安全。

二. 發生率：

約 1.4%，其中 95%發生部位在輸卵管，其他在卵巢、子宮頸、腹腔等。

三. 大典型症狀：

- (一) 月經過期沒有來，尿液懷孕檢測為陽性反應。
- (二) 陰道出血。
- (三) 腹痛：早期都沒有明顯的症狀，頂多只感覺單側腹部隱隱作痛，後來突發單側性腹部劇痛，接著感到虛弱昏暈，裏急後重，甚至臉色蒼白、心悸。



四. 治療：

對於未破裂之輸卵管妊娠，通常執行輸卵管切開縫合術，將患處切開清除妊娠囊，再縫合。

對已破裂之外孕及嚴重出血之個案則執行輸卵管切除術，保留好的卵巢。若已併發嚴重感染，則考慮完全切除子宮、輸卵管及卵巢。

